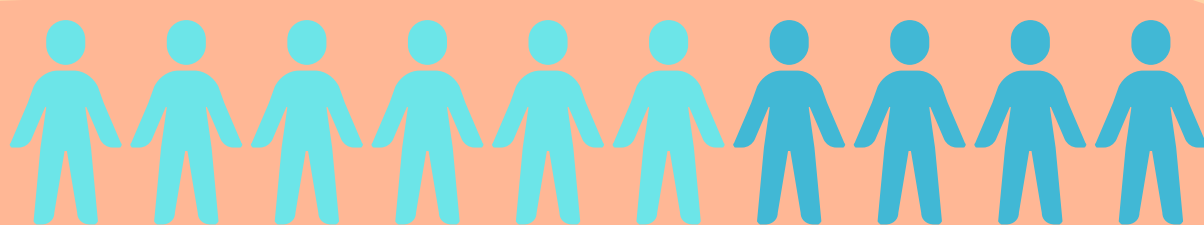


# SERVICIO INTEGRAL DE APOYO A LA INCLUSIÓN SOCIOLABORAL



## ¿A QUIÉN VA DIRIGIDO?

Personas mayores de 18 años, preferentemente en situación de vulnerabilidad, que se encuentren en búsqueda activa de empleo. Tendrán preferencia los residentes en la zona EDUSI (Puntales, Loreto, Cerro del Moro, Barriada de la Paz, Segunda Aguada y Guillén Moreno)

## ¿QUÉ HACEMOS?

Queremos acompañarte en tu proceso de búsqueda de empleo, a través de diferentes acciones que te ayudarán a mejorar tu empleabilidad y facilitar tu acceso al mercado de trabajo

## ¿DÓNDE ESTAMOS?



Centro Multifuncional de Información Edificio Maarifa  
(junto al Mercadona de Puntales)  
Avenida Marconi, 37 (Cádiz)  
Telf.: 856 92 78 12

## ¿CÓMO ME PUEDO APUNTAR?



Puedes inscribirte en la Agencia de Colocación de IFEF situada en las Bóvedas de Santa Elena o contactar con nosotros a través de correo electrónico: [cristina.patinochacon@ifef.cadiz.es](mailto:cristina.patinochacon@ifef.cadiz.es)

¡Comenzamos  
muy pronto!

# SERVICIO INTEGRAL DE APOYO A LA INCLUSIÓN SOCIOLABORAL



1

**Sesiones individuales de orientación laboral**

**Talleres grupales**

- Preparación de entrevistas de empleo
- Pruebas grupales de selección de personal
- Aprende a buscar ofertas de empleo por internet
- Y muchos talleres más!

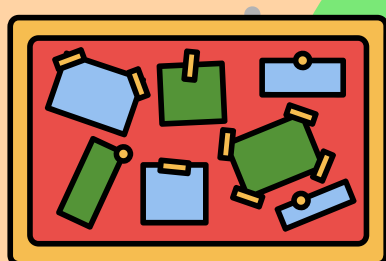
2



**Tablón de anuncios con ofertas de empleo**

Actualizamos nuestro tablón con las últimas ofertas de internet, para que puedas venir a consultarlas cada día

3



**Prácticas no laborales en empresas**

Podrás optar a realizar prácticas en una empresa durante un mes, acordes a tu perfil profesional, para que puedas demostrar que estás preparado para insertarte en el mercado laboral

4



**Acompañamiento en tu búsqueda de empleo**

5

